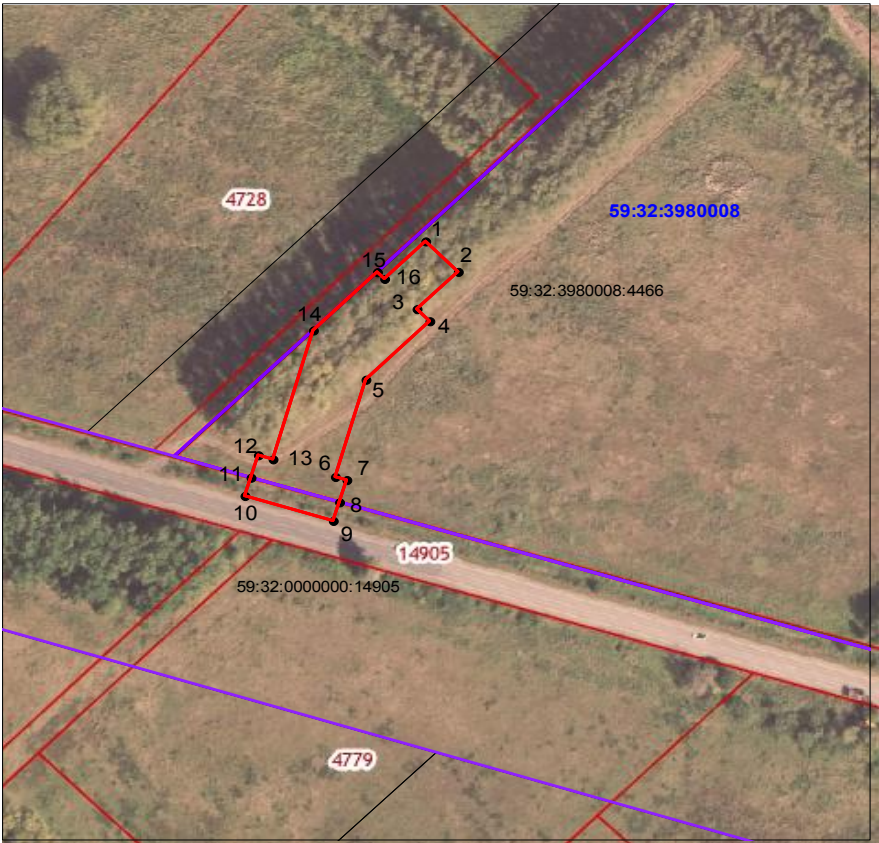


Схема расположения границ публичного сервитута

Объект: Строительство ТП 10/0,4 кВ, ВЛ 10 кВ, ВЛ 0,4 кВ с установкой ПУ для электроснабжения деревни Ванюки (4500096338)

Местоположение: Пермский край, муниципальный округ Пермский, Савинское с/п

Площадь земель или части земельного участка, кв.м. :166 (в т.ч. часть земельного участка с КН 59:32:0000000:14905 - 15 кв.м, часть земельного участка с КН 59:32:3980008:4466 - 151 кв.м)



№№	X	Y
1	509483.05	2221501.14
2	509495.18	2221504.63
3	509500.65	2221510.19
4	509500.02	2221510.81
5	509503.53	2221514.37
6	509500.68	2221517.17
7	509497.17	2221513.61
8	509496.03	2221514.73
9	509490.54	2221509.19
10	509481.40	2221506.54
11	509481.10	2221507.53
12	509479.03	2221506.90
13	509477.28	2221506.36
14	509479.61	2221498.71
15	509481.33	2221499.24
16	509483.44	2221499.88
1	509483.05	2221501.14

Условные обозначения:

- граница публичного сервитута
- граница земельного участка, сведения которого внесены в ЕГРН
- - - проектное местоположение инженерного сооружения
- 59:32:3980008 обозначение кадастрового квартала
- 59:32:3980008:4466 обозначение кадастрового номера земельного участка

Масштаб 1:600

Система координат МСК-59, зона 2
Метод определения координат: Метод спутниковых геодезических измерений (определений)
средняя квадратическая погрешность положения характерных точек (Mt)- 0.10 м